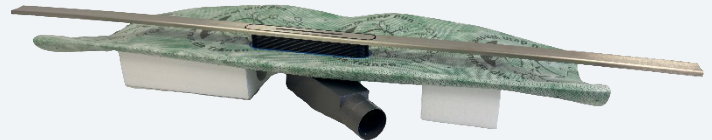


Technisches Merkblatt

OX-AIO

Hochwertige Duschablaufrinne aus Edelstahl im minimalistischen Design mit 33 mm Breite und 1150 mm Länge
Einbauhöhe 70 mm (ohne Belag)



Technische Produktinformation

Mit der neuen OX-AIO präsentiert oxiegen eine Duschrinne mit einem All-in-one-Design, die sich perfekt mit modernen Badezimmer Trends kombinieren lässt. Die Ablaufrinne hat eine Breite von nur 33 mm. Durch Zubehörteile lässt sich bei Bedarf die Ablaufrinne individuell verlängern. Dadurch lässt sich eine minimalistische Wasserableitung im Wall-to-Wall Design in Ihrem Duschaum einbauen. In der Ablaufrinne ist unter dem Ablaufrost ein Haarsieb integriert welches herausnehmbar ist. Die werkseitig verklebte Dichtmanschette ist Bestandteil aus einem nach DIN 18354 geprüften Abdichtsystem für das ein AbP (allgemeines Bauaufsichtliches Prüfzeugnis) vorliegt.

- Siphon horizontal 360° drehbar
- Ablaufanschluss ohne Siphon vertikal möglich
- Sperrwasserhöhe 30mm
- Ablaufleistung 0,46 l/s
- Herausnehmbares Haarsieb
- Mit oxiegen-Abdichtsystem gemäß DIN 18534 geprüft
- 33mm breite Edelstahlrinne
- 10 Jahre Garantie
- Individuelle Größen auf Anfrage erhältlich



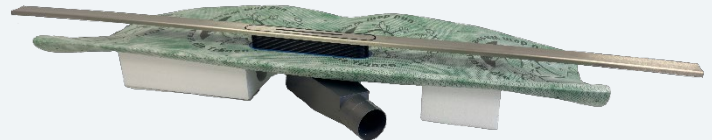
Liefergrößen

Produkt	Art.-Nr.	VPE	Palette
OX-AIO	27000034	1 Set	55 Stück

Technisches Merkblatt

OX-AIO

Hochwertige Duschablaufrinne aus Edelstahl im minimalistischen Design mit 33 mm Breite und 1150 mm Länge
Einbauhöhe 70 mm (ohne Belag)



Technische Daten

Einbauhöhe:	70 mm (ohne Belag)
Höhe Belag:	8-30 mm
Rinnenlänge:	1150 mm
Rinnenbreite:	33 mm
Sperrwasserhöhe:	30 mm
Ablaufleistung:	0,52 l/s
Ablauf:	DN50

Lieferumfang

Einbauanleitung
Abflusskörper mit Siphon und werkseitig verklebter Dichtmanschette
Ablaufrinne mit Rost und Haarsieb
Aluwinkel als Siphonstütze
Anschluss Muffe DN50
Reinigungsbürste
Trennscheibe mit Hinweisblatt
2*Dichtbandinnenecken
Tüte mit Saugnapf und Distanzstücken

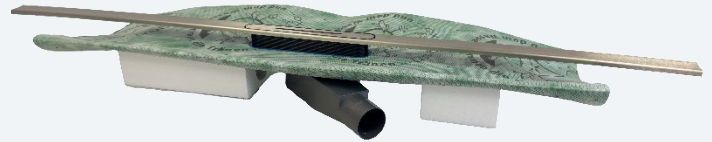
Material

Ablaufrinne:	Edelstahl
Abflusskörper:	ABS- Kunststoff
Siphon:	ABS-Kunststoff
Distanzstücke:	ASB-Kunststoff
Dichtringe:	Silicon
Dichtmanschette:	PE-Vlies beidseitig mit PP-Vlies kaschiert.
Einbauhilfen:	EPS (Polystyrol)

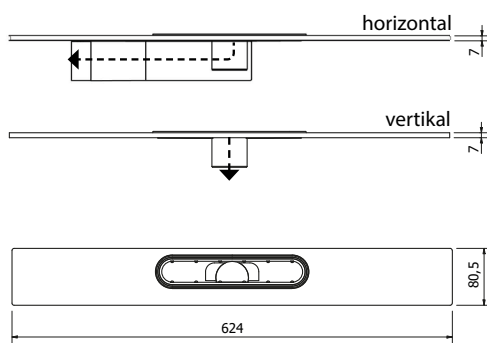
Technisches Merkblatt

OX-AIO

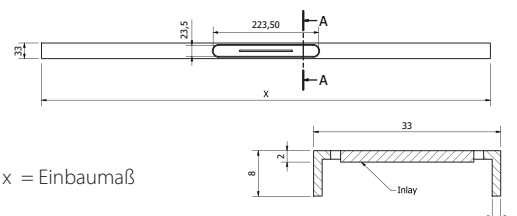
Hochwertige Duschablauffrinne aus Edelstahl im minimalistischen Design
mit 33 mm Breite und 1150 mm Länge
Einbauhöhe 70 mm (ohne Belag)



Technische Zeichnung



x = Einbaumaß



Bei den auszuführenden Arbeiten sind die einschlägigen Empfehlungen und Richtlinien, Normen und Regelwerke sowie mit geltenden Merkblättern und die allgemein anerkannten Regeln der Technik zu berücksichtigen. Auf unterschiedliche Witterungs-, Untergrund- und Objektbedingungen haben wir keinen Einfluss. Anwendungstechnische Empfehlungen in Wort und Schrift, die wir zu Unterstützung des Käufers bzw. Verarbeiters geben, sind unverbindlich und stellen kein vertragliches Rechtsverhältnis und keine kaufvertragliche Nebenverpflichtungen dar. Die in dem technischen Merkblatt gemachten Angaben und Empfehlungen beziehen sich auf den gewöhnlichen Verwendungszweck. Mit der Herausgabe dieses technischen Merkblattes verlieren alle vorangegangenen Ausgaben ihre Gültigkeit

30.07.2023 | OX

oxiegen GmbH
Hohe Kamp 23
33175 Bad Lippspringe

Telefon +49 5252 977717-0
Telefax +49 5252 977717-9

info@oxiegen.de
www.oxiegen.de

Für technische Fragen:
Anwendungstechnik

Telefon +49 5252 977717-24

technik@oxiegen.de



Dein Ansprechpartner
in der Nähe



Hilfestellung beim Verarbeiten?
Anwendungsvideos von oxiegen!

